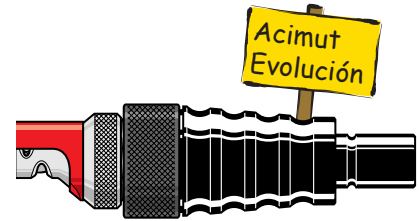


Husillos de biselado amovibles constituidos por un cojinete de rodamientos, de una fresa carburo, de una guía intercambiable que define el valor del bisel o del radio y de un elemento de enlace con el flexible.

i Los husillos **AZIMUT EVOLUCIÓN** (ref. AZ-2...) se han concebido para la adaptación rápida únicamente en los motores Turbo Classic y Turbo Tronic (novedades 2001).



Regularidad y calidad del bisel
Cambio de husillo rápido
Biselado en arista sinuosa o rectilínea

Principio

La fresa, accionada directamente por el flexible, Funciona en un cojinete de rodamientos. Este cojinete recibe una guía cuya anchura de apertura define el valor del bisel o del radio a ejecutar. Posibilidad de desfasar la fresa después del desgaste.

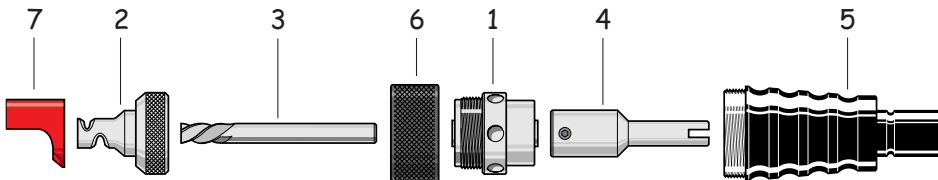
AZIMUT EVOLUCIÓN		Fresa	Ref.
		todos los materiales	
Biseles	0.3 y 0.6 mm	Ø 3 mm	AZ-212
	0.5 y 1 mm		AZ-210
	1 y 2 mm	Ø 6 mm	AZ-225
Radios	1 y 1.5 mm	Ø 9 mm	AZ-255
	2 y 3 mm		AZ-250



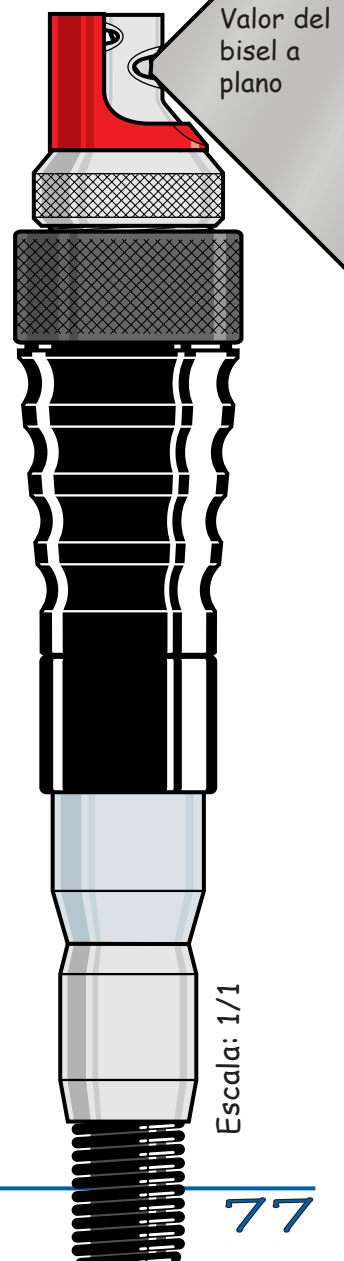
Componentes y fresas
 página 82

Suministro separado
 del motor y del husillo
 de biselado

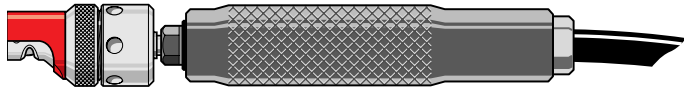
AZIMUT EVOLUCIÓN (con puño de racor rápido)
 Se utiliza con los flexibles Turbo Classic (AZ-006) y Turbo Tronic (AZ-003).



- 1 Cojinete Ø 25 mm (2 rodamientos) Ref. : AZ-202
- 2 Guía intercambiable que define el valor de bisel
- 3 Fresa carburo, cola Ø 6 mm
- 4 Accionador Ref. : AZ-305
- 5 Puño con racor rápido Ref. : AZ-310
- 6 Anillo de sujeción Ref. : AZ-736
- 7 Deflector amovible anti-virutas

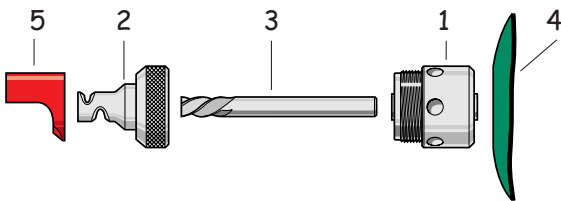


i Los husillos Acimut STANDARD y Acimut PLUS se han concebido para una utilización en motores de transmisión flexible del comercio y en el motor Turboflex KOPAL motor Ref. AZ-007 (before 2001).



AZIMUT STANDARD

Se utiliza en todos los tipos de flexibles equipados de una pinza de Ø 6mm clip

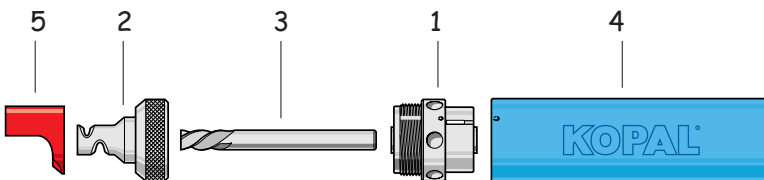


- 1 Cojinete Ø 25 mm (2 rodamientos) Ref. AZ-100
- 2 Guía intercambiable
- 3 Fresa carburo, cola Ø 6 mm
- 4 Brida de protección térmica Ref. : AZ-105
- 5 deflector amovible anti virutas



AZIMUT PLUS (con puño)

Se utiliza en los flexibles KOPAL (Turboflex ref. AZ-007) y en los flexibles del comercio, equipados de una pinza Ø 6 mm y cuyo diámetro exterior del puño porta herramientas no supera los 20 mm de Ø



- 1 Cojinete Ø 25 mm (2 rodamientos) Ref. AZ-200
- 2 Guía intercambiable que define el valor de bisel
- 3 Fresa carburo, cola Ø 6 mm
- 4 Puño de aluminio Ø 25 Ref.: AZ-090
- 5 Deflector amovible anti virutas

AZIMUT

	Biseles	Ref.
Standard Plus	0.3 y 0.6 mm	AZ-012 AZ-112
Standard Plus	0.5 y 1 mm	AZ-010 AZ-110
Standard Plus	1 y 2 mm	AZ-025 AZ-125

Radio

	Radio	Ref.
Standard Plus	1 y 1.5 mm	AZ-055 AZ-155
Standard Plus	2 y 3 mm	AZ-050 AZ-150

Componentes y fresas 82

EL BISELADO POR KOPAL

