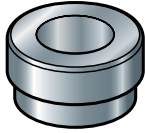


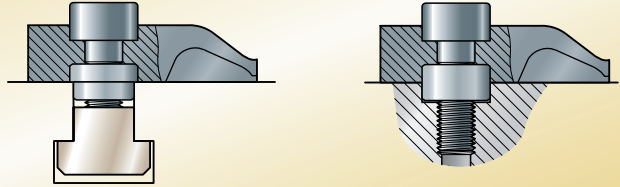
## Zentrierbuchsen Best. Nr.

für Nuten oder Durchmesser von :

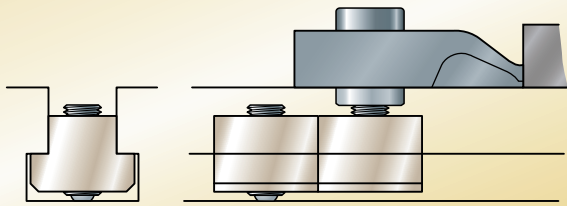
12 mm	09-220
14 mm	09-225
16 mm	09-230
18 mm	09-215
20 mm	09-235
22 mm	09-240



erlauben das automatische Fluchten der Anschläge und fangen die Schubkraft der Spannelemente auf



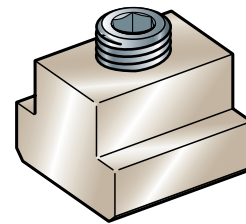
Verhindern das Zurückweichen der festen und mobilen Spanner bei Einsatz in Nutenrichtung



## Klemm-Nutensteine Best. Nr.

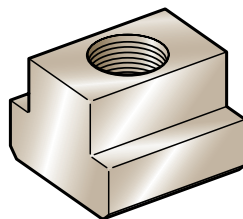
für Nuten :

12 mm	09-420
14 mm	09-425
16 mm	09-431
18 mm	09-436
20 mm	09-437
22 mm	09-443



## Nutensteine für T-Nuten

Nut	M 10	M 12
	Best. Nr.	Best. Nr.
12 mm	90-100	90-150
14 mm	90-105	90-155
16 mm	90-110	90-160
18 mm	90-115	90-165
20 mm	90-120	90-170
22 mm	90-125	90-175
24 mm	90-130	90-180
28 mm	90-135	



### zur Erinnerung

Die Befestigungsschrauben der festen und mobilen Spanner sowie der Spannergehäuse sind im Lieferumfang begriffen.

