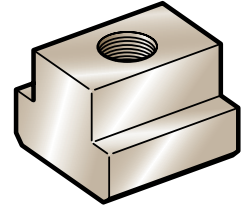
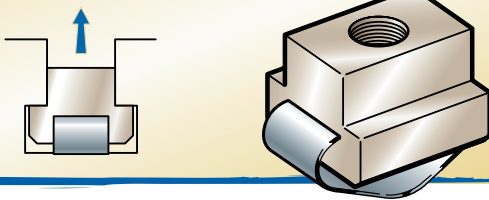


## Nutensteine für T-Nuten

Nut	M 8 Best. Nr.	M 10 Best. Nr.	M 12 Best. Nr.	M 14 Best. Nr.	M 16 Best. Nr.
10 mm	90-050				
12 mm	90-055	90-100			
14 mm	90-060	90-105	90-150		
16 mm	90-065	90-110	90-155	90-200	
18 mm	90-070	90-115	90-160	90-205	90-250
20 mm		90-120	90-165	90-210	90-255
22 mm		90-125	90-170	90-215	90-260
24 mm		90-130	90-175	90-220	90-265
28 mm		90-135	90-180	90-225	90-270



Mit einer Blattfeder versehen wird der Nutenstein an die obere Innenkante der Nut gedrückt. Der Stein kann nicht mehr auf den Nutboden fallen und bleibt in Position, auch wenn der Tisch senkrecht steht.

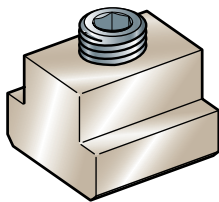


## gedeferte Nutensteine für T-Nuten

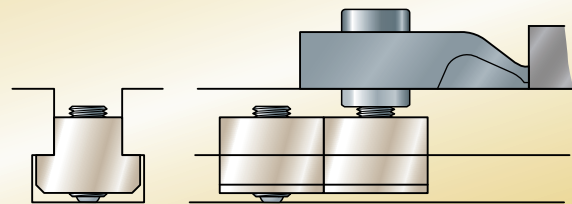
Nut	M 8 Best. Nr.	M 10 Best. Nr.	M 12 Best. Nr.
12 mm	39-025	39-040	
14 mm	39-030	39-050	
16 mm	39-035	39-055	39-080
18 mm		39-060	39-085
22 mm		39-070	39-095

## rutschfeste Nutensteine Best. Nr.

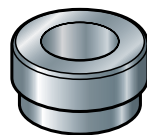
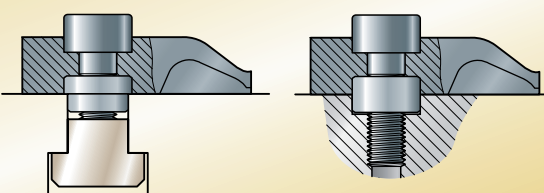
Nut	Best. Nr.
12 mm	09-420
14 mm	09-425
16 mm	09-431
18 mm	09-436
20 mm	09-437
22 mm	09-443



verhindern jeglichen Rückrutsch der Spanner bei Einsatz in Längsrichtung der Nut.



erlauben das schnelle und genaue Ausrichten der Spanner und Supporte.



## Zentrierbuchsen

Nut	Ø 18 Best. Nr.	Ø 20 Best. Nr.
12 mm	09-220	
14 mm	09-225	
16 mm	09-230	09-886
18 mm	09-215	09-888
20 mm	09-235	09-890
22 mm	09-240	09-892
24 mm		09-894
26 mm		09-896
28 mm		09-898

Zentrierbuchse Ø 18 für horizontales Spannen 10000 Newton  
Zentrierbuchse Ø 20 für horizontales Spannen 12000 Newton